

令和4年度

建築相談・マンション管理相談

令和4年4月～令和5年3月 集計結果

NPO法人 横浜市住宅リフォーム促進協議会

1) 住まいの相談カウンター 建築相談

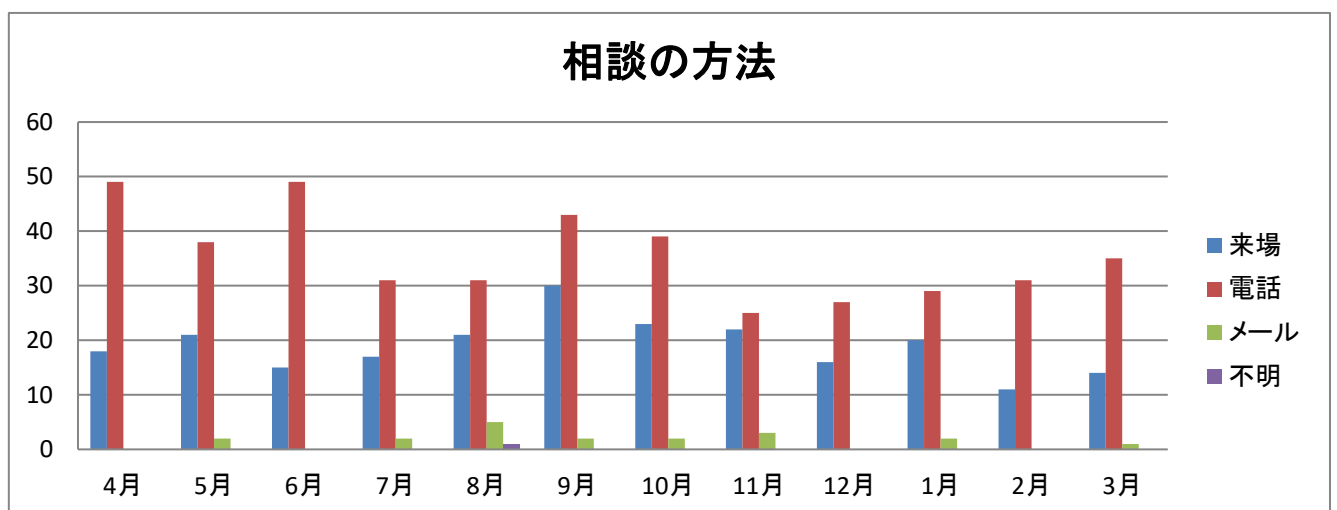
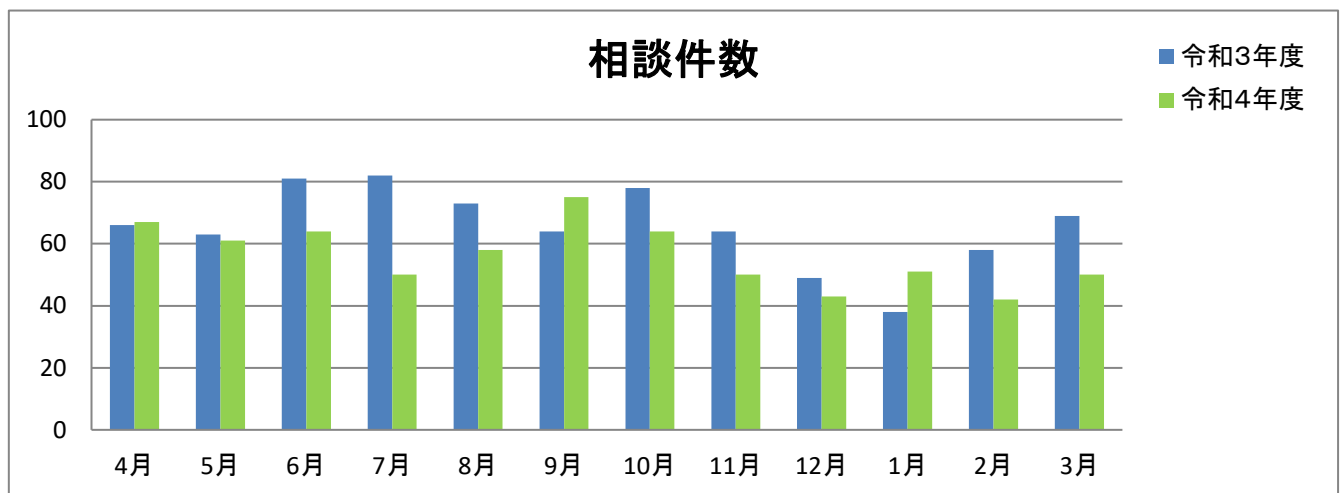
1. 相談件数

① 月別相談件数

	令和4年度	令和3年度	前年比
4月	67	66	102%
5月	61	63	97%
6月	64	81	79%
7月	50	82	61%
8月	58	73	79%
9月	75	64	117%
10月	64	78	82%
11月	50	64	78%
12月	43	49	88%
1月	51	38	134%
2月	42	58	72%
3月	50	69	72%
合計	675	785	86%

② 相談の方法

方法	来場	電話	メール	不明	件数
4月	18	49	0	0	67
5月	21	38	2	0	61
6月	15	49	0	0	64
7月	17	31	2	0	50
8月	21	31	5	1	58
9月	30	43	2	0	75
10月	23	39	2	0	64
11月	22	25	3	0	50
12月	16	27	0	0	43
1月	20	29	2	0	51
2月	11	31	0	0	42
3月	14	35	1	0	50
合計	228	427	19	1	675



③相談カウンターの利用回数

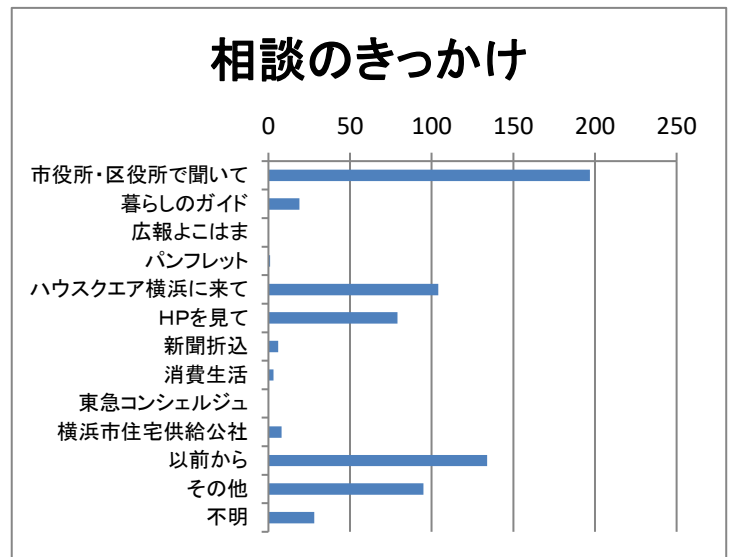
今回初めて	470
2回目	82
3回以上	101
無回答	22
合計	675

④相談にきた曜日

	電話	来場	メール	不明	合計
月曜日	98	46	7	0	151
火曜日	100	47	11	0	158
水曜日	0	1	0	0	1
木曜日	82	33	0	0	115
金曜日	88	25	0	1	114
土曜日	32	26	1	0	59
日曜日	27	50	0	0	77
合計	427	228	19	1	675

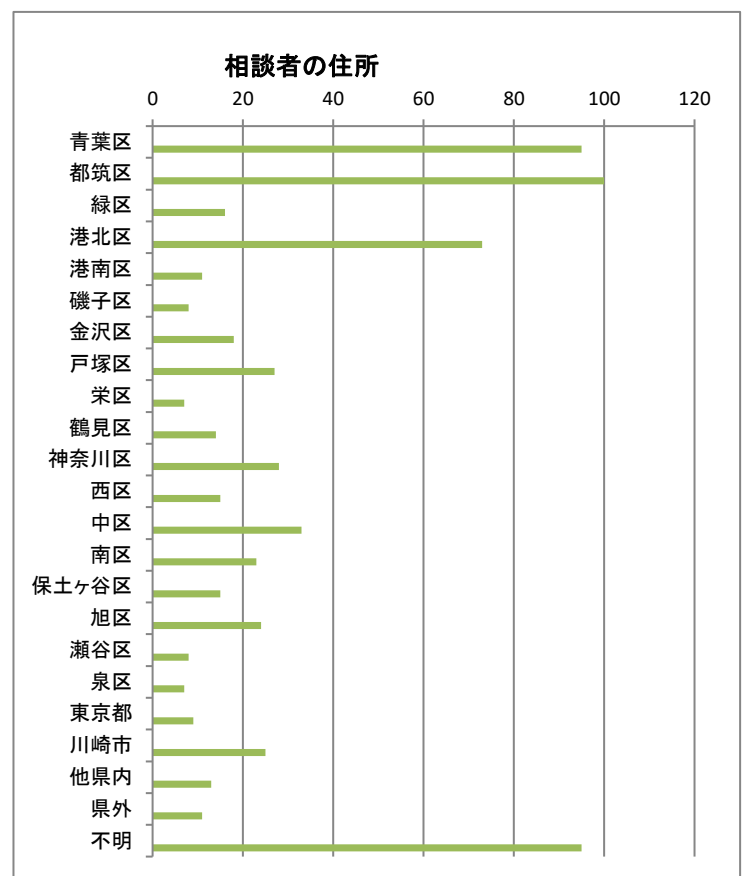
2. この相談カウンターを知ったのは

市役所・区役所で聞いて	197
暮らしのガイド	19
広報よこはま	0
パンフレット	1
ハウスクエア横浜に来て	104
HPを見て	79
新聞折込	6
消費生活	3
東急コンシェルジュ	0
横浜市住宅供給公社	8
以前から	134
その他	95
不明	28
合計	674



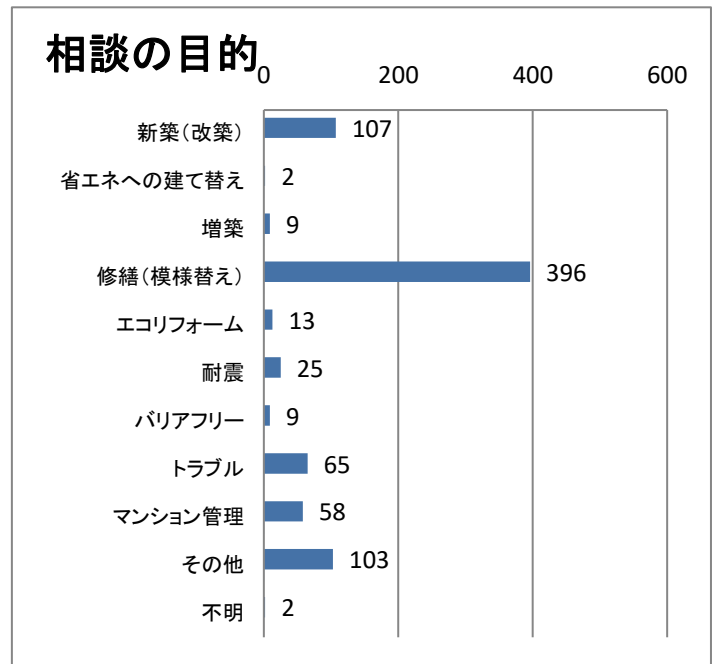
3. 居住区域別相談件数表

青葉区	95
都筑区	100
緑区	16
港北区	73
港南区	11
磯子区	8
金沢区	18
戸塚区	27
栄区	7
鶴見区	14
神奈川区	28
西区	15
中区	33
南区	23
保土ヶ谷区	15
旭区	24
瀬谷区	8
泉区	7
東京都	9
川崎市	25
他県内	13
県外	11
不明	95
合計	675



4. 相談の目的(複数回答)

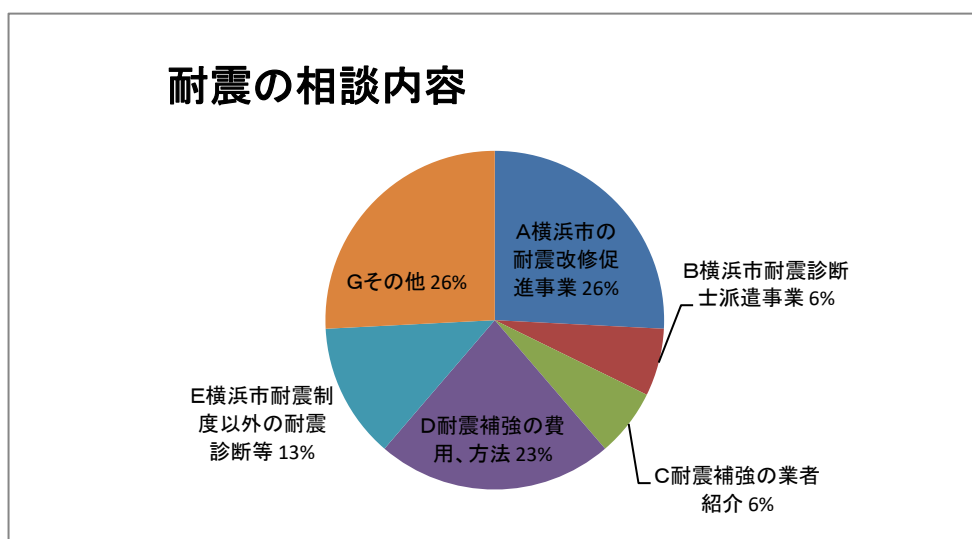
新築(改築)	107	14%
省エネへの建て替え	2	0%
増築	9	1%
修繕(模様替え)	396	50%
エコリフォーム	13	2%
耐震	25	3%
バリアフリー	9	1%
トラブル	65	8%
マンション管理	58	7%
その他	103	13%
不明	2	0%
合計	789	100%



5. 相談内容の分類(複数回答)

5(1)うち耐震の相談内容

A横浜市の耐震改修促進事業	8	26%
B横浜市耐震診断士派遣事業	2	6%
C耐震補強の業者紹介	2	6%
D耐震補強の費用、方法	7	23%
E横浜市耐震制度以外の耐震診断等	4	13%
Gその他	8	26%
合計	31	100%



5(2)全体の相談内容の分類(複数回答)

NO	大分類	中分類	分類NO	計
1	新築 (改築)	住宅メーカー・工務店の特徴について	1-1	25
		施工業者の選び方について	1-2	26
		見積(費用)について	1-3	23
		家を建てる際の注意事項・手順について	1-4	38
		設計者・工事監理者・施工業者の選定(あっせん)	1-5	12
		材料(屋根・内装・外壁・防音)の選び方について	1-6	2
		セミナー	1-7	5
		省エネ建替え	1-8	2
		その他	1-9	41
2	増築	施工業者の選び方について	2-1	2
		見積(費用)について	2-2	2
		家を建てる際の注意事項・手順について	2-3	5
		設計者・工事監理者・施工業者の選定(あっせん)	2-4	0
		材料(屋根・内装・外壁・防音)の選び方について	2-5	0
		その他	2-6	2
3	修繕 (模様替)	リフォーム業者の選定について	3-1	190
		見積(費用)について	3-2	67
		バリアフリーについて	3-3	13
		材料(屋根・内装・外壁・防音)の選び方について	3-4	33
		エコリフォームについて	3-5	18
		注意事項について	3-6	95
		その他	3-7	143
4	耐震	横浜市耐震改修促進事業について	4-1	8
		横浜市耐震診断士派遣制度について	4-2	2
		耐震補強の業者紹介について	4-3	2
		耐震補強の費用・方法について	4-4	7
		横浜市耐震制度以外の耐震対策について	4-5	4
		その他	4-6	8
5	トラブル	完成後屋内一床・ドア・浴室・他	5-1	14
		完成後屋外一屋根(雨漏り)・外壁クロック	5-2	15
		隣家との問題	5-3	16
		保障・契約・点検トラブル	5-4	8
		その他	5-5	25
6	一般	結露対策について(断熱)	6-1	3
		白蟻駆除について	6-2	0
		カビ・ダニについて	6-3	0
		シックハウスについて	6-4	1
		その他	6-5	4
7	法規則	建築基準法について	7-1	13
		都市計画法について	7-2	6
		宅造法について	7-3	0
		品確法について	7-4	0
		融資相談について	7-5	1
		民法について	7-6	4
		税法について	7-7	1
		その他	7-8	5
8	マンション	購入にあたっての注意事項等	8-1	1
		マンション管理について	8-2	26
		専有部分/リフォームについて	8-3	6
		専有部分/見積もりについて	8-4	1
		専有部分/施工業者の選定(あっせん)	8-5	0
		共有部分/修繕(外壁塗装、防水工事、給排水工事等)	8-6	18
		共有部分/長期計画の策定について	8-7	2
		共有部分/見積もりについて	8-8	1
		共有部分/施工業者の選定(あっせん)	8-9	2
		上下階、近隣との問題	8-10	0
		マンション管理相談予約	8-11	20
		アドバイザー制度について	8-12	1
		その他	8-13	15
9	防犯	敷地内からの防犯対策	9-1	0
		窓からの防犯対策	9-2	0
		出入り口からの防犯対策	9-3	0
		その他	9-4	0
10	その他	工事契約及び10年保証について	10-1	5
		不動産取得時の注意事項について	10-2	8
		地耐力について	10-3	0
		諸々(家相・儀式等)	10-4	0
		補助金	10-5	45
		その他	10-6	71

年度別 相談件数の推移

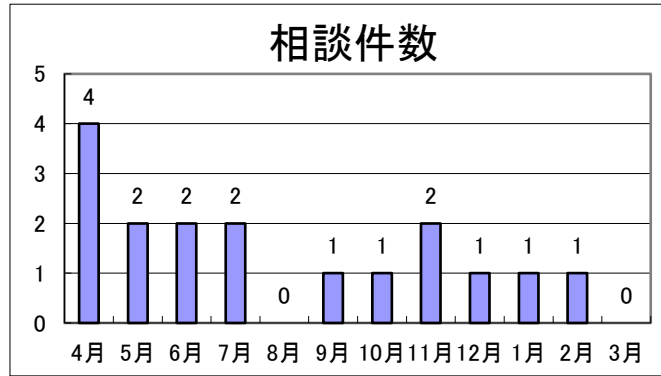
年度	開所期間	曜日	開設場所	件数	備考
1986年	9月～3月	土・日	新都市ビル9階	581	協議会6月発足
1987年	9月～3月	平日・土・日	横浜高島屋7階	444	
1988年	9月～3月	平日・土・日	横浜高島屋7階	482	
1989年	9月～3月	平日・土・日	横浜高島屋7階	432	消費税導入(3%)
1990年	9月～2月	平日・土・日	横浜高島屋7階	471	バブル崩壊
1991年	7月～5月	平日・土・日	TVKハウジング	306	
1992年	6月～5月	金・土・日	TVKハウジング	292	単年度→通年事業
1993年	6月～5月	金・土・日	TVKハウジング	395	
1994年	6月～5月	金・土・日	TVKハウジング	258	H7.1月阪神淡路大震災
1995年	4月～3月	毎日(水曜除く)	ハウスクエア横浜4階	565	耐震相談開始
1996年	4月～3月	毎日(水曜除く)	ハウスクエア横浜4階	839	マンション管理相談開始
1997年	4月～3月	毎日(水曜除く)	ハウスクエア横浜4階	659	消費税引き上げ(5%)
1998年	4月～3月	毎日(水曜除く)	ハウスクエア横浜4階	611	
1999年	4月～3月	毎日(水曜除く)	ハウスクエア横浜4階	835	
2000年	4月～3月	毎日(水曜除く)	ハウスクエア横浜4階	938	
2001年	4月～3月	毎日(水曜除く)	ハウスクエア横浜4階	932	
2002年	4月～3月	毎日(水曜除く)	ハウスクエア横浜4階	1085	
2003年	4月～3月	毎日(水曜除く)	ハウスクエア横浜3階	1117	
2004年	4月～3月	毎日(水曜除く)	ハウスクエア横浜3階	1142	悪質リフォーム社会問題
2005年	4月～3月	毎日(水曜除く)	ハウスクエア横浜3階	1482	耐震偽装発覚
2006年	4月～3月	毎日(水曜除く)	ハウスクエア横浜3階	1268	
2007年	4月～3月	毎日(水曜除く)	ハウスクエア横浜3階	1177	
2008年	4月～3月	毎日(水曜除く)	ハウスクエア横浜3階	981	リーマンショック
2009年	4月～3月	毎日(水曜除く)	ハウスクエア横浜3階	972	
2010年	4月～3月	毎日(水曜除く)	ハウスクエア横浜3階	1009	H23.3.11東日本大震災
2011年	4月～3月	毎日(水曜除く)	ハウスクエア横浜3階	1136	
2012年	4月～3月	毎日(水曜除く)	ハウスクエア横浜3階	1118	
2013年	4月～3月	毎日(水曜除く)	ハウスクエア横浜3階	1001	
2014年	4月～3月	毎日(水曜除く)	ハウスクエア横浜3階	840	消費税引き上げ(8%)
2015年	4月～3月	毎日(水曜除く)	ハウスクエア横浜3階	808	
2016年	4月～3月	毎日(水曜除く)	ハウスクエア横浜3階	734	
2017年	4月～3月	毎日(水曜除く)	ハウスクエア横浜3階	760	
2018年	4月～3月	毎日(水曜除く)	ハウスクエア横浜3階	840	
2019年	4月～3月	毎日(水曜除く)	ハウスクエア横浜3階	762	消費税引き上げ(10%)
2020年	4月～3月	毎日(水曜除く)	ハウスクエア横浜3階	624	コロナ禍
2021年	4月～3月	毎日(水曜除く)	ハウスクエア横浜3階	785	コロナ禍
2022年	4月～3月	毎日(水曜除く)	ハウスクエア横浜3階	675	コロナ禍



2) マンション管理相談

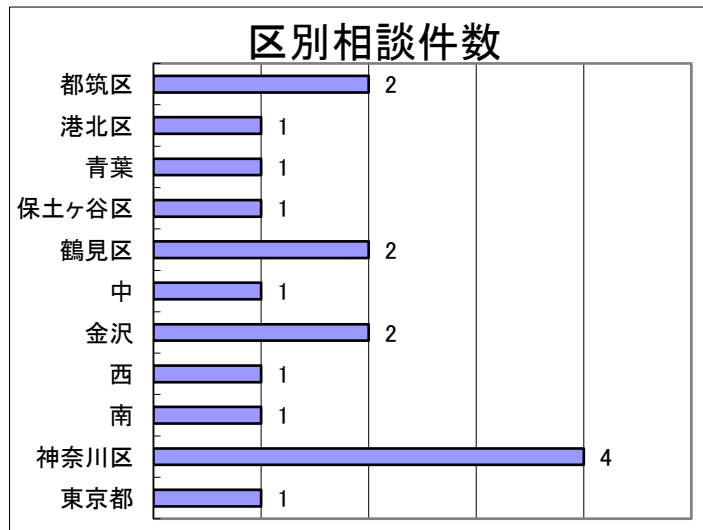
相談件数

4月	4
5月	2
6月	2
7月	2
8月	0
9月	1
10月	1
11月	2
12月	1
1月	1
2月	1
3月	0
合計	17



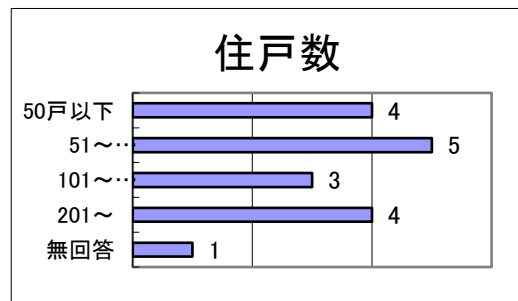
区別相談件数

都筑区	2
港北区	1
青葉	1
保土ヶ谷区	1
鶴見区	2
中	1
金沢	2
西	1
南	1
神奈川区	4
東京都	1
合計	17



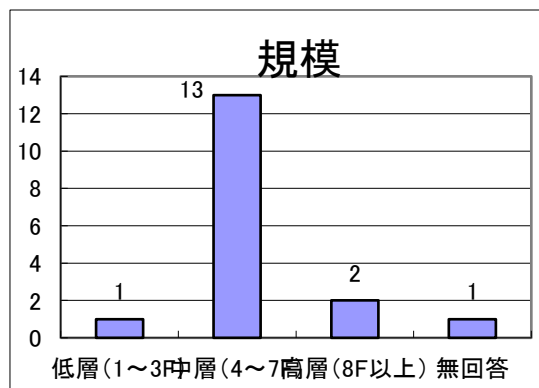
住戸数

50戸以下	4
51～100戸	5
101～200戸	3
201～	4
無回答	1
合計	17



マンションの規模

低層(1～3F)	1
中層(4～7F)	13
高層(8F以上)	2
無回答	1
合計	17



ハウスクエア横浜マンション相談 分類(複数回答)

No.	大分類	中分類	計
ソフト	管理運営	管理組合運営	8
		規約・細則	2
		会計	0
		管理費・積立費	3
		専有・共用	2
		滞納	1
		法人化	
		保険	
		訴訟問題	
		駐車場	1
		駐輪場	
		大規模修繕の取組方	8
	その他	5	
	管理会社	管理会社不満	5
		管理会社変更	4
		委託費	1
		委託契約	
		重要事項説明	
		その他	
	生活	マナー問題	
		騒音	
		ペット	1
		防犯	
その他	その他		
	日照		
	マンション購入		
	アフターサービス		
	品確法		
	その他	5	
ハード		調査・診断	
		長期修繕計画	2
		見積書チェック	
		大規模修繕工事	2
		建替	
		耐震対策	
		給排水管	3
		屋上防水	
		漏水	3
		電気・通信	
		専用リフォーム	
		施工業者斡旋	
		業者問題	
		その他	1
	合計	57	